

IPAQ®

C201



C201

Analoger, PC-programmierbarer Zweidraht-Transmitter für PT100-Eingang



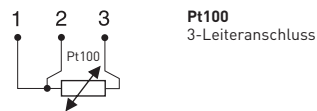
IPAQ C201 ist ein analoger, galvanisch nicht isolierter, anwendungsfreundlicher Zweidrahttransmitter für Pt100 Eingang. Die Konfiguration, für die keine externe Versorgungsspannung benötigt wird, ist sekundenschnell mittels der Software ConSoft durchgeführt. IPAQ C201 ist für Pt100 in 3-Leiteranschluss gemäß verschiedenen Standards programmierbar.

- Robuste Anschlussklemmen
- Nur 18.5 mm hoch
- Eingang Pt100 in 3-Leiteranschluss
- Einstellung der Messbereiche über PC, keine Kalibrierung nötig
- Temperaturlinearer Ausgang
- Sehr kurze Ansprechzeit
- Exzellente elektromagnetische Verträglichkeit (EMV)
- Konfiguration ohne externe Versorgungsspannung
- Benutzerfreundliche Konfigurationssoftware
- USB-Kommunikation
- Hält Vibrationen bis zu 10 g stand

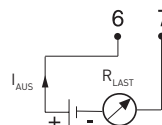
Technische Daten:

Eingang Pt100	3-Leiteranschluss
Pt100 ($\alpha=0.00385$)	-50 bis +850 °C / -58 bis +1562 °F
Pt100 ($\alpha=0.003902$)	-50 bis +850 °C / -58 bis +1562 °F
Pt100 ($\alpha=0.003916$)	-50 bis +850 °C / -58 bis +1562 °F
Sensorbruchfunktion	Steigend oder fallend
Einstellungen	
Nullpunkt	-50, -25, 0, +25, +50 °C / -58, -13, +32, +77, +122 °F
Minimale Spanne	20 °C / 36 °F
Sensorfehlerkompensation	±1 % der Spanne
Ausgang	4-20 mA, temperaturlinear
Ansprechzeit	< 50 ms
Umgebungstemperatur	
Betrieb / Lager	-40 bis + 85 °C / -40 bis +185 °F
Galvanische Trennung	Keine
Versorgungsspannung	8.5 bis 32 VDC
Typische Genauigkeit¹⁾	Max. ±0.1 °C / 0.2 °F oder ±0.1 % der Messspanne
Anschlusskopf	DIN B oder größer

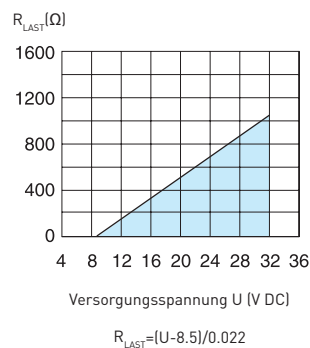
Eingangsanschlüsse



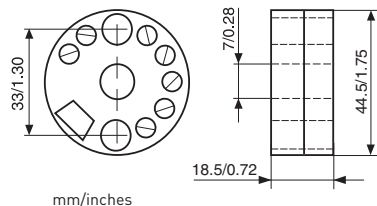
Ausgangsanschlüsse



Ausgangsbürendiagramm



Dimensions



Bestellinformationen

C201	70C2010010
PC Konfigurationsset (USB-Anschluss)	70CFGUS001
Konfiguration	70CAL00001

¹⁾ beinhaltet Kalibrierungs- und Linearitätsfehler