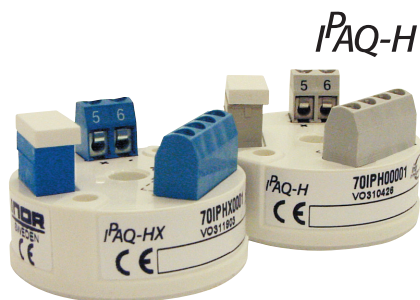


Universella programmerbara 2-trådsomvandlare



IPAQ-HX



IPAQ-H/-HX är universella, programmerbara och isolerade 2-trådsomvandlare för temperaturmätning och andra mätuppgifter. Sensor-matchning, felkorrektion och givarövervakning bidrar till hög noggrannhet och säkerhet.

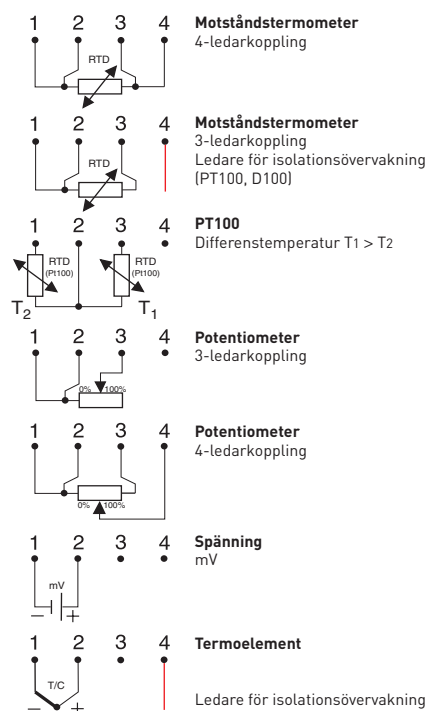
- Helt universell, temperaturlinjär och galvaniskt isolerad
- Ingång för motståndstermometer, termoelement, mV och resistans
- Sensor-matchning och felkorrekationer för ökad totalnoggrannhet
- Full tillgång till alla funktioner under drift
- NAMUR-kompatibel
- Konsekvent givarbrottsfunktion
- Reglerad utsignal för kalibrering av instrument
- Enkel anslutning, stort centrumhål
- Övervakning av givarens isolationsnivå
- IPRO, Lättanvänt konfigureringsprogram i Windows

Specifikationer:

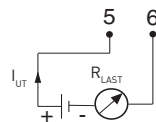
Ingång Motståndstermometrar	3-, 4-ledarkoppling
Pt100 ($\alpha=0,00385$)	-200 till +1000 °C / -328 till +1832 °F
Pt1000 ($\alpha=0,00385$)	-200 till +200 °C / -328 till +392 °F
PtX $10 \leq X \leq 1000$ ($\alpha=0,00385$)	Övre gräns beror på X-värdet
Pt100 ($\alpha=0,003902$)	-200 till +1000 °C / -328 till +1832 °F
Pt100 ($\alpha=0,003916$)	-200 till +1000 °C / -328 till +1832 °F
Ni100 ¹⁾ , Ni120 ²⁾	-60 till +250 °C / -76 till +482 °F
Ni1000 ¹⁾	-100 till +150 °C / -148 till +302 °F
Cu10 ³⁾	-200 till +260 °C / -328 till +500 °F
Ingång Potentiometer / Resistans	3-, 4-ledarkoppling, 0 till 2000 Ω
Ingång Termoelement	Typ B, C, E, J, K, L, N, R, S, T, U
Ingång mV	-10 till +500 mV
Givarfel / Låg isolation	Inställbar utsignal
Inställning - nollpunkt	Valfritt inom områdesgränserna
Inställning - minsta mätspann	
Pt100, Pt1000, Ni100, Ni1000	10 °C / 18 °F
Resistans	10 Ω
Termoelement, mV	2 mV
Utsignal	4-20/20-4 mA, temperaturlinjär
Omgivningstemperatur	-40 till +85 °C / -40 till +185 °F
Galvanisk isolation	1500 VAC, 1 min
Anslutningsspänning	IPAQ-H 6,5 till 36 VDC
	IPAQ-HX 8 till 30 VDC
Egensäkerhet (Ex)	
IPAQ-HX ATEX:	II 1 G EEx ia IIC T4-T6
IPAQ-HX FM:	IS Class I, Div. 1, Gr. A-D
IPAQ-HX CSA:	Class I, Grupp A-D
Typisk onoggrannhet	$\pm 0,1$ % av inställt mätspann
Anslutningshuvud	DIN B eller större

¹⁾ DIN 43760, ²⁾ Edison No. 7, ³⁾ Edison No. 15

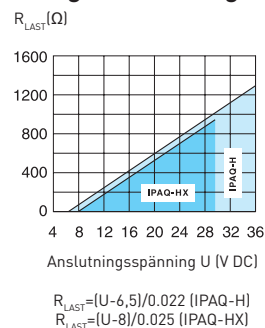
Anslutningar insignal



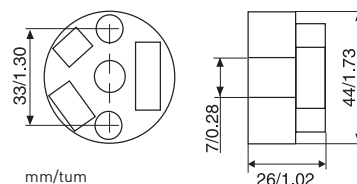
Anslutningar utsignal



Utsignal-/lastdiagram



Mått



Beställningsinformation

IPAQ-H	70IPH0001
IPAQ-HX, (ATEX)	70IPHX0001
IPAQ-HX, (FM, CSA)	70IPHX1001
Konfigureringspaket (RS232), Ex	70CFG00092
PC-konfigurationssett (USB-anslutn.), ej Ex	70CFGUS001
Konfigureringsprogram	70CAL00001