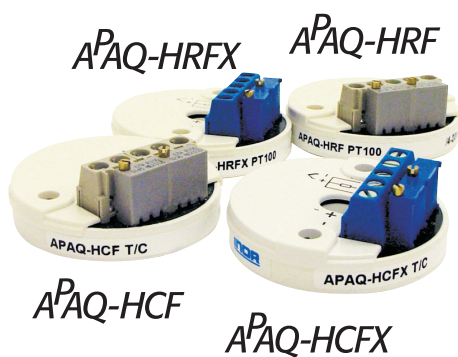


## APAQ-H



### Analoger, einstellbarer Zweidraht-Transmitter



APAQ-H gehört zur Familie der Mehrbereichs-Zweidrahttransmitter für Pt100- oder Thermoelementeingang. Gebaut für höchste Zuverlässigkeit und ausgezeichnete industrielle Leistung. Das "low-profile"-Gehäuse ist äußerst widerstandsfähig und erleichtert den Anschluss und die Konfiguration.

- Einstellungen per Lötpads und Potentiometer
- Temperaturlinearer Ausgang für Pt100 (APAQ-HRF/-HRFX)
- Spannungslinearer Ausgang für T/E (APAQ-HCF/-HCFX)
- Konstante Sensorbruchüberwachung
- Einfacher Anschluss durch grosses Zentrumsloch
- Hoher Schutz durch vergossene Elektronik

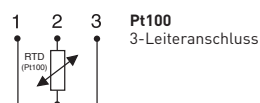
### Technische Daten:

	APAQ-HRF/-HRFX	APAQ-HCF/-HCFX
<b>Eingang</b>	Pt100 <sup>1)</sup> , 3-Leiteranschluss	T/E J, L, T, K, N
<b>Einstellungen</b>		
Messspannen	50/100/150/200/300/400/500°C 100/200/300/400/600/800/1000°F	10 bis 50 mV kontinuierlich Temperaturbereiche gem. Datenblatt
Feineinstellung	±10 %	±10 %
Nullpunkt	-50 bis +50 °C -60 bis +120 °F	±10 % der Messspanne
<b>Ausgang</b>	4-20 mA	4-20 mA
<b>Linearität</b>	temperaturlinearer Ausgang	spannungslinearer Ausgang
<b>Galvanische Trennung</b>	Nein	Nein
<b>Versorgungsspannung</b>		
APAQ-HRF/-HCF	6.5 bis 32 VDC	6.5 bis 32 VDC
APAQ-HRFX/-HCFX	8.5 bis 30 VDC	8.5 bis 30 VDC
<b>Sensorbruchfunktion</b>	Min / Max einstellbar	Min / Max einstellbar
<b>EX-Zulassung</b>		
APAQ-HRFX/-HCFX ATEX:	II 1 G EEx ia IIB T4-T6	II 1 G EEx ia IIB T4-T6
<b>Umgebungstemperatur</b>	-40 bis 85 °C / -40 bis +185 °F	-40 bis 85 °C / -40 bis +185 °F
<b>Typische Genauigkeit</b>	±0.15 % der Messspanne	±0.5 % bis ±1.0 % der Messspanne
<b>Anschlusskopf</b>	DIN B oder grösser	DIN B oder grösser

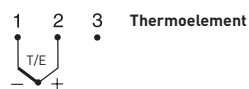
<sup>1)</sup>IEC 60751, α=0.00385

### Eingangsanschlüsse

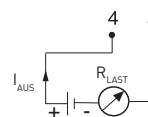
#### APAQ-HRF/-HRFX



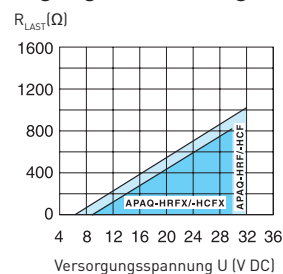
#### APAQ-HCF/-HCFX



### Ausgangsanschlüsse



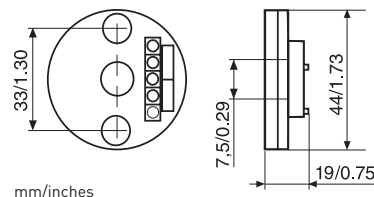
### Ausgangsbürendiagramm



$$R_{LAST} = (U - 6.5) / 0.025 \text{ (APAQ-HRF/-HCF)}$$

$$R_{LAST} = (U - 8.5) / 0.025 \text{ (APAQ-HRFX/-HCFX)}$$

### Abmessungen



### Bestellinformationen

APAQ-HRF	70APHRF001
APAQ-HRFX (ATEX)	70APHRFX01
APAQ-HCF	70APHCF001
APAQ-HCFX (ATEX)	70APHCFX01

Konfiguration 70CAL00001