

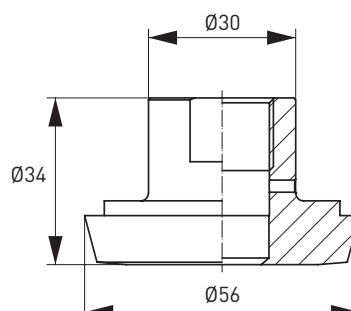
## Hygieniska processadapterar

KROHNE Inor erbjuder ett brett sortiment av hygieniska processanslutningar. Samtliga anslutningar passar produkterna TRA-H61 och TRA-C61 som bygger på vårt modulära G1/2-adaptersystem.

### KPH3-3224

#### Konisk hygienadapter enligt DIN 11851, DN40

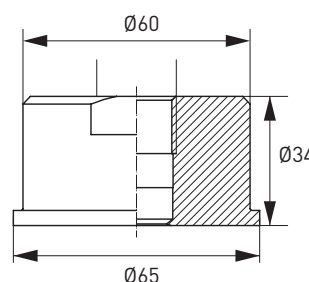
Processanslutning	DN40 konisk
Enhetsanslutning	G1/2 hygienisk
Material	AISI 316L / 1.4404
Ytfinhet [ $\mu\text{m}$ ]	$Ra \leq 0.8$
Max. tryck	40 bar / 580 psi
Godkännande	3-A, EHEDG endast i kombination med special packning från S.K.S. BV, Nederländerna eller ASEPTO-Star K-flex från Kieselmann, Tyskland



### KPH1-3236

#### Hygienadapter enligt SMS 1145

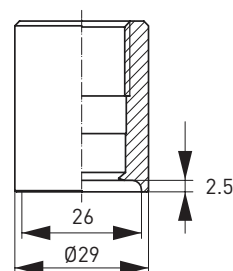
Processanslutning	51mm SMS konisk
Enhetsanslutning	G1/2 hygienisk
Material	AISI 316L / 1.4404
Ytfinhet [ $\mu\text{m}$ ]	$Ra \leq 0.8$
Max. tryck	25 bar / 362 psi
Godkännande	-



### KPW2-326

#### Hygienisk svetsstos

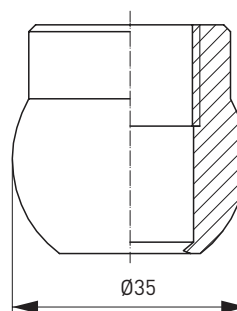
Processanslutning	Insvetsning DN25...DN50
Enhetsanslutning	G1/2 hygienisk
Material	AISI 316L / 1.4404
Ytfinhet [ $\mu\text{m}$ ]	$Ra \leq 0.8$
Max. tryck	40 bar / 580 psi
Godkännande	-



### KPW2-324

#### Hygienisk svetsstos

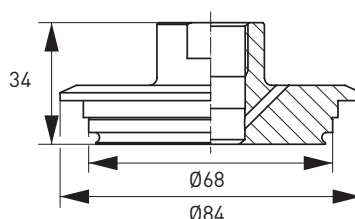
Processanslutning	Insvetsning
Enhetsanslutning	G1/2 hygienisk
Material	AISI 316L / 1.4404
Ytfinhet [ $\mu\text{m}$ ]	$Ra \leq 0.8$
Max. tryck	-
Godkännande	-



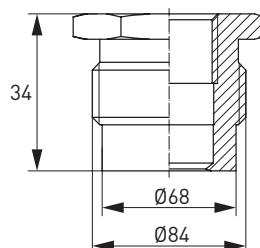
Dimensioner i mm

**KPH3-324E****Hygienisk VARIVENT® adapter**

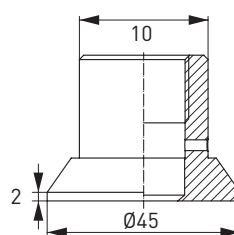
Processanslutning	VARIVENT® Typ N
Enhetsanslutning	G1/2 hygienisk
Material	AISI 316L / 1.4404
Ytfinhet [ $\mu\text{m}$ ]	$R_a \leq 0.8$
Max. tryck	10 bar / 145 psi
Godkännande	3-A, EHEDG

**KPH1-32CB****Hygienadapter för övergång i gängdimensioner**

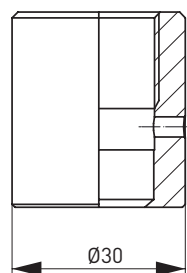
Processanslutning	E+H FTL G1B Ø29
Enhetsanslutning	G1" hygienisk adapter
Material	AISI 316L / 1.4404
Ytfinhet [ $\mu\text{m}$ ]	$R_a \leq 0.8$
Max. tryck	40 bar / 580 psi
Godkännande	-

**KPW3-322****Hygienisk svetsstos**

Processanslutning	Insvetsning
Enhetsanslutning	G1/2 hygienisk
Material	AISI 316L / 1.4404
Ytfinhet [ $\mu\text{m}$ ]	$R_a \leq 0.8$
Max. tryck	40 bar / 580 psi
Godkännande	3-A, EHEDG

**KPW3-321****Hygienisk svetsstos**

Processanslutning	Insvetsning
Enhetsanslutning	G1/2 hygienisk
Material	AISI 316L / 1.4404
Ytfinhet [ $\mu\text{m}$ ]	$R_a \leq 0.8$
Max. tryck	100 bar / 1450 psi
Godkännande	3-A, EHEDG



Dimensioner i mm